

Fachada principal y detalle hacia calle Londres



Vista desde calle Londres



Vista desde Plaza José Toribio Medina

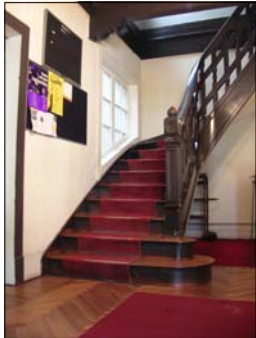


Detalle de ornamentación en hierro

Detalles interiores



Salones



Escalera al 3º piso



Detalles interiores

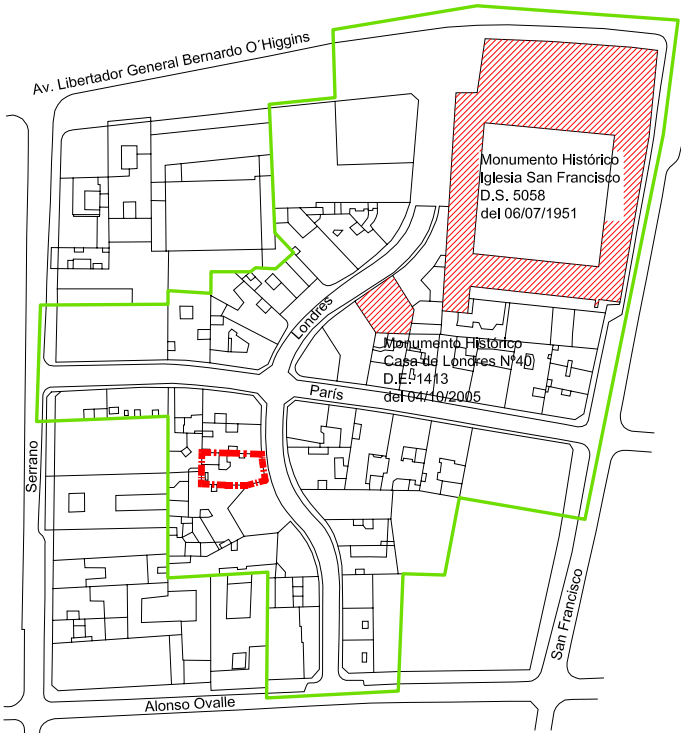


Mobiliario



Chimenea

Zona Típica Calles París Londres
D.S. 1679 del 14/04/1982

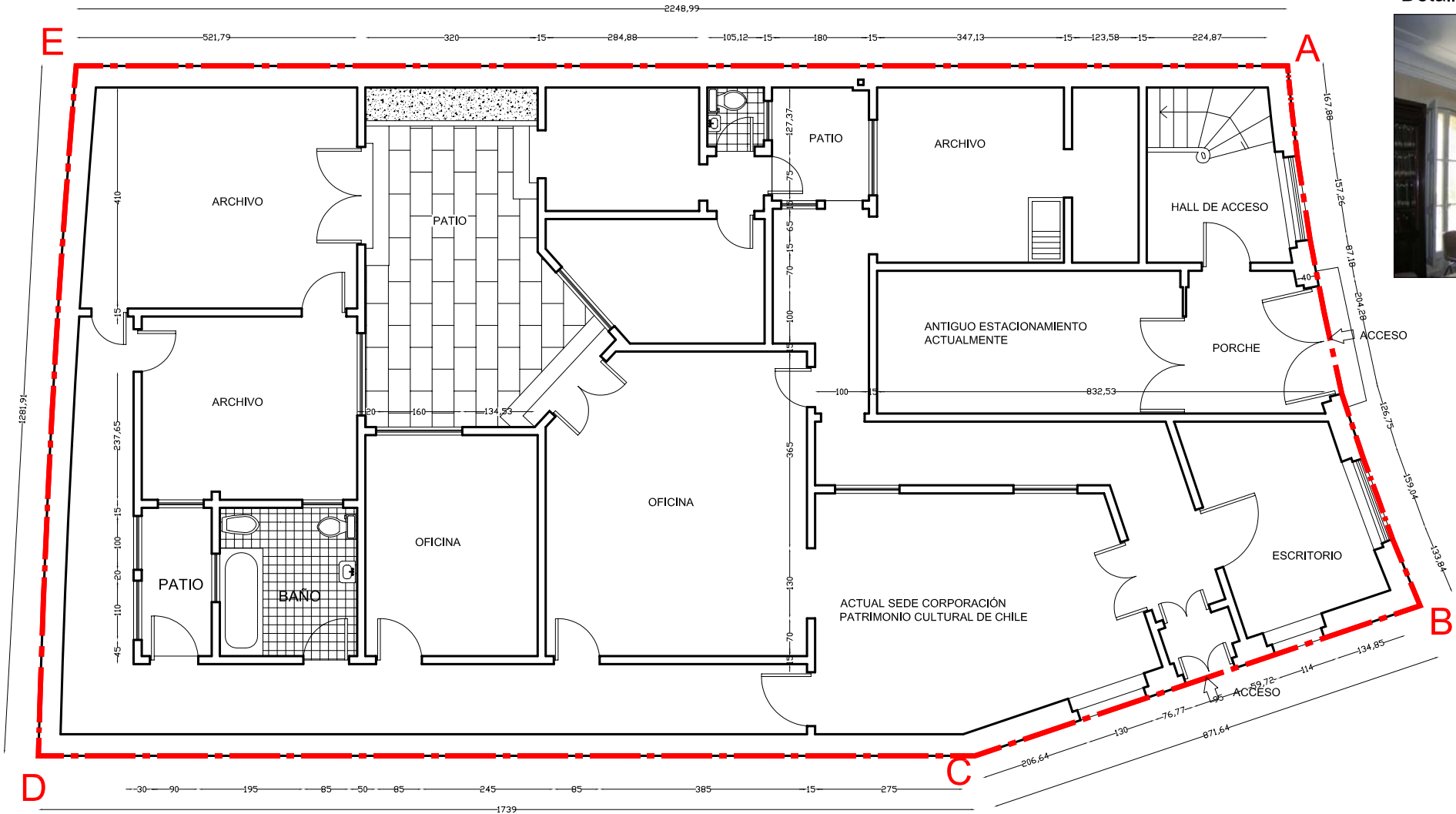


S/esc.

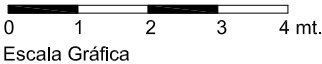
Detalles interiores



NOTA:
Plano elaborado en el Consejo de Monumentos Nacionales en base a:
Copia de plano de Instalaciones de Agua Potable y Alcantarillado original del inmueble, obtenido del archivo histórico de Aguas Andinas.



PISO ZÓCALO



www.monumentos.cl LEY N° 17.288

Monumento Nacional
categoría: MONUMENTO HISTÓRICO
SOCIEDAD CHILENA DE HISTORIA Y GEOGRAFÍA

REGIÓN	METROPOLITANA
PROVINCIA	SANTIAGO
COMUNA	SANTIAGO
DIRECCIÓN	CALLE LONDRES N° 65 / 67

LÍMITES DEL MONUMENTO HISTÓRICO:	SUPERFICIE EDIFICADA
Polígono A - B - C - D - E - A.	Zócalo: 268,18 m² 1º piso: 268,18 m² 2º piso: 268,18 m²
SUPERFICIE APROX. DEL POLÍGONO: 298 m²	TOTAL: 804,54 m²

SIMBOLOGÍA - NOMENCLATURA	
Límite de Monumento Histórico propuesto	Monumentos Históricos existentes D.S. 5058 del 06/07/1951 D.E. 1413 del 04/10/2005
Límite de Zona Típica Existente D.S. 1679 del 14/04/1982	

Materialidad de la Construcción: Albañilería reforzada, terminación estuco almohadillado.	Decreto N° y fecha de aprobación:
Arquitecto: Alberto Cruz Montt	N° de pisos: 2
Año de construcción: 1925	Uso Actual: Cultural
Propietario: Sociedad Chilena de Historia y Geografía	N° de Rol Afectado: 373-003
Rut:	
Dibujante: K. Sánchez	
Arquitecto revisor: Patricia Ojeda del Río	

Oscar Acuña Poblete Secretario Ejecutivo Consejo de Monumentos Nacionales	Patricia Ojeda del Río Arquitecta Consejo de Monumentos Nacionales
---	--

CONTENIDO: PLANO DE LÍMITES	
Escala: Gráfica	Lámina: 1 de 1 Fecha: 30.05.2006

